



REDES SOCIALES

850k Likes	18k Followers	54 Follo

Home x PROVINCIA DE TALCA x RegionDelMaule x WebAncoa x El 40% de los adultos mayores de la Región del Maule participa en alguna organización social

El 40% de los adultos mayores de la Región del Maule participa en alguna organización social

Administradora enero 31, 2020 PROVINCIA DE TALCA, RegionDelMaule, WebAncoa,

Noticias Región del Maule: Estudio realizado por el programa de Conocimiento e Investigación en Personas Mayores (Cipem), determinó que este segmento de la población es el grupo etario que más se vincula en este tipo de agrupaciones.

Un nuevo estudio realizado por Caja Los Héroes y la Universidad del Desarrollo, a través del



programa de Conocimiento e Investigación en Personas Mayores, concluyó que el 40% de los adultos mayores de la Región del Maule se involucra en alguna organización social, estando cuatro puntos por sobre el promedio a nivel nacional.

En ese aspecto, el tipo de organización que aglutina una mayor proporción de integrantes de este segmento de la población son las juntas de vecinos u otras organizaciones territoriales, con un 18,2%, seguido por organizaciones religiosas o iglesias (6,4%), agrupaciones de adulto mayor con un (5,3%) y clubes deportivos o recreativos (3,6%), entre otras.

Junto con esto, el estudio “Personas Mayores: participación en organizaciones y capital social”, concluyó que a nivel nacional las personas mayores se vinculan mediante distintos tipos de organizaciones de la sociedad civil, llegando a un 35,5% de participación, siendo el grupo etario con mayor incidencia.

En cuanto a la distribución por género, a nivel nacional las mujeres están más asociadas en agrupaciones religiosas y de adultos mayores, mientras que los hombres se vinculan principalmente en juntas de vecinos u organizaciones territoriales y clubes deportivos o recreativos.

Al respecto, el gerente de Asuntos Corporativos de Caja Los Héroes y director de Cipem, Germán Lafrentz, aseguró que “la necesidad de contar con redes de apoyo y seguir aportando a la sociedad son dos motivaciones que tienen las personas mayores para involucrarse en organizaciones sociales. A su vez, la vinculación con otras personas es una instancia potente para combatir la soledad que muchos adultos mayores lamentablemente experimentan”.

Redes de Apoyo

Otro aspecto que analizó la última edición de Cipem fueron las redes de apoyo que tienen los adultos mayores en diversos aspectos. De esta forma, en la Región del Maule se observó que un 35,4% carece de apoyo emocional, un 33,8% en tecnología, un 32,6% en ayuda financiera y un 21,4% en caso de enfermedad. Junto con esto, un 28,3% de las personas dependientes manifestaron no tener redes de apoyo.

Es importante considerar que, según el estudio, las redes de apoyo de las personas mayores pueden verse aumentadas o mejoradas por la participación que tengan en las organizaciones de la sociedad civil. “Si las personas mayores están más incluidas en la vida social y en el sistema, mayores serán las oportunidades que tenga para contar con ayuda”, concluyó el informe.

Qué es el CIPEM

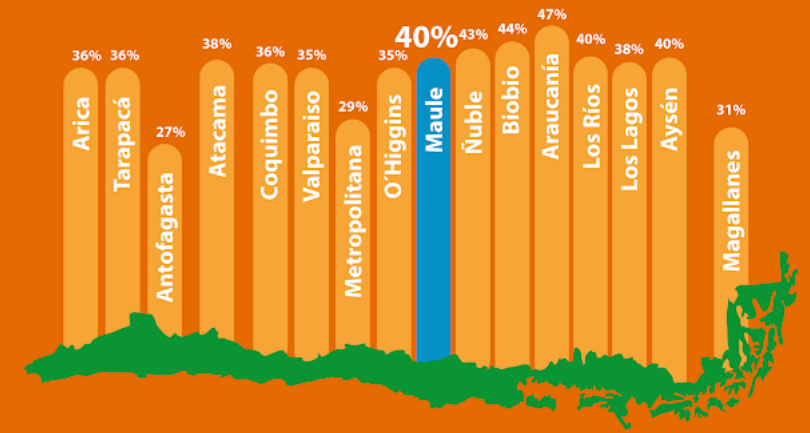
El Programa de Conocimiento e Investigación en Personas Mayores (CIPEM) es una instancia impulsada por la Universidad del Desarrollo y la Caja de Compensación Los Héroes, la cual busca generar conocimiento en ámbitos que permitan contribuir a mejorar la calidad de vida de los adultos mayores, apuntando a ser un aporte a la creación de políticas públicas y a la generación de herramientas que impacten positivamente en temas como salud, transporte, empleo, situaciones de dependencia o recreación, entre otros.



¿CÓMO ES LA PARTICIPACIÓN DE LOS ADULTOS MAYORES DE CHILE EN LA SOCIEDAD?

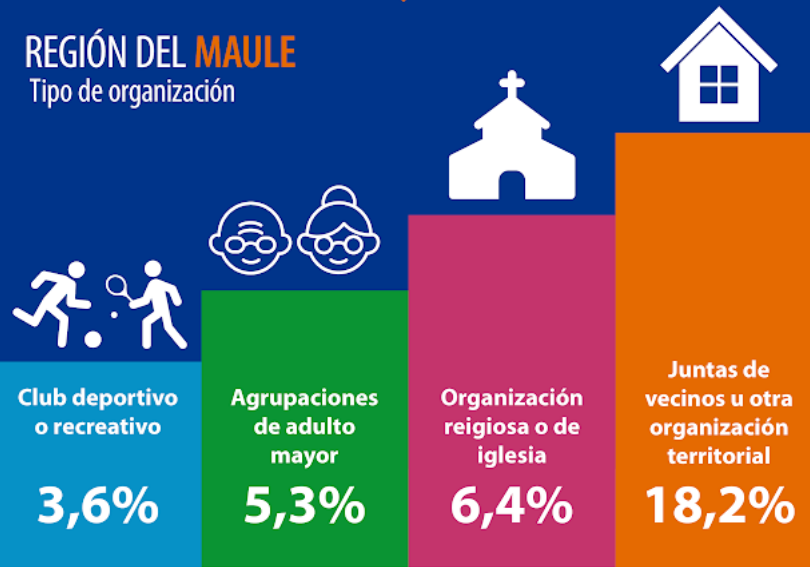
Participación en redes de apoyo del adulto mayor en Chile

Participación en organizaciones por región



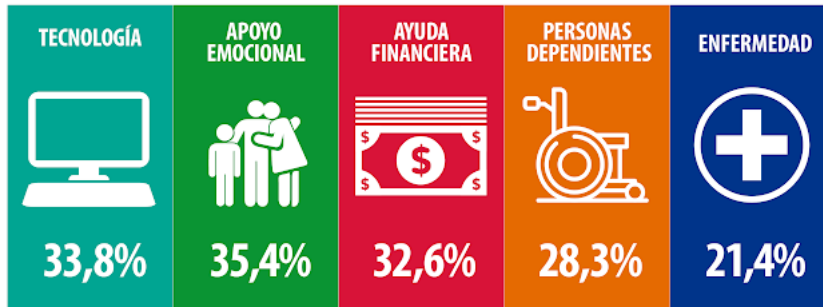
REGIÓN DEL MAULE

Tipo de organización



REDES DE APOYO EN HOGARES DE ADULTOS MAYORES

No tienen ayuda según dimensión



CONTEXTO NACIONAL



EL CHANCHI ESCONDI

Pizza Familiar + Bebida \$8.990

Pizza Mediana \$4.990

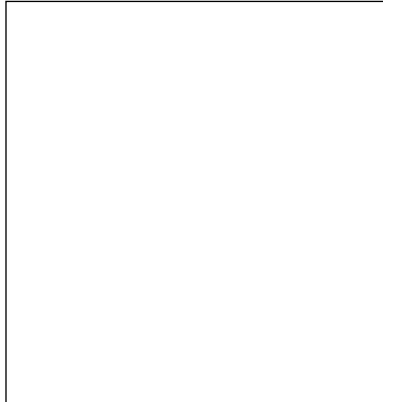
Pizza Individual \$2.990

DELIVERY: +569 31080 +569 46228

Horario de Atención: 11:00 AM a 20:00

¡Prueba nuestra pizzas caseras! ¡TE ESPERAMOS!

RADIO FM+



FACEBOOK

Maule News
1,438 likes

Like Page