



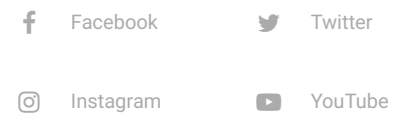
Página Principal > Nacional > 38% de adultos mayores de la Región participa en alguna organización social

# 38% de adultos mayores de la Región participa en alguna organización social

© Sábado, Febrero 01, 2020



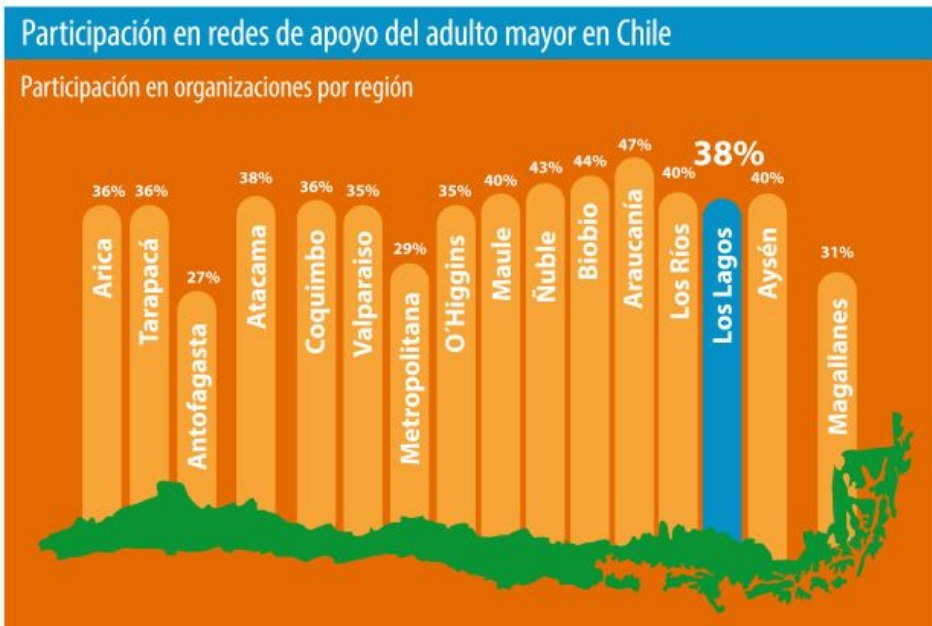
Visita nuestras redes sociales



Las más vistas esta semana



Osorno: un padre fallecido y sus hijos con lesiones graves



Estudio realizado por el programa de Conocimiento e Investigación en Personas Mayores (Cipem), determinó que este segmento de la población es el grupo etario que más se vincula en este tipo de agrupaciones.

Un nuevo estudio realizado por Caja Los Héroes y la Universidad del Desarrollo, a través del programa de Conocimiento e Investigación en Personas Mayores, concluyó que el 38% de los adultos mayores de la Región de Los Lagos se involucra en alguna organización social, estando dos puntos por sobre el promedio nacional.

En ese aspecto, el tipo de organización que aglutina una mayor proporción de integrantes de este segmento de la población son las juntas de vecinos u otras organizaciones territoriales, con un 16,1%, seguido por organizaciones religiosas o iglesias (7,7%), agrupaciones de adulto mayor con un (3%) y clubes deportivos o recreativos (2,5%), entre otras.

Junto con esto, el estudio "Personas Mayores: participación en organizaciones y capital social", concluyó que a nivel nacional las personas mayores se vinculan mediante distintos tipos de organizaciones de la sociedad civil, llegando a un 35,5% de participación, siendo el grupo etario con mayor incidencia.



Reserva tu HORA MÉDICA ONLINE  
www.clinicaalemanaosorno.cl

En cuanto a la distribución por género, a nivel nacional las mujeres están más asociadas en agrupaciones religiosas y de adultos mayores, mientras que los hombres se vinculan principalmente en juntas de vecinos u organizaciones territoriales y clubes deportivos o recreativos.

Al respecto, el gerente de Asuntos Corporativos de Caja Los Héroes y director de Cipem, Germán Lafrentz, aseguró que

“la necesidad de contar con redes de apoyo y seguir aportando a la sociedad son dos motivaciones que tienen las personas mayores para involucrarse en organizaciones sociales. A su vez, la vinculación con otras personas es una instancia potente para combatir la soledad que muchos adultos mayores lamentablemente experimentan”.

# Redes de Apoyo

Otro aspecto que analizó la última edición de Cipem fueron las redes de apoyo que tienen los adultos mayores en diversos aspectos. De esta forma, en la Región de Los Lagos se observó que un 27,1% carece de apoyo emocional, un 32,5% en tecnología, un 24,8% en ayuda financiera y un 15,3% en caso de enfermedad. Junto con esto, un 22,6% de las personas dependientes manifestaron no tener redes de apoyo.

Es importante considerar que, según el estudio, las redes de apoyo de las personas mayores pueden verse aumentadas o mejoradas por la participación que tengan en las organizaciones de la sociedad civil. **“Si las personas mayores están más incluidas en la vida social y en el sistema, mayores serán las oportunidades que tenga para contar con ayuda”**, concluyó el informe.

## Qué es el CIPEM

El Programa de Conocimiento e Investigación en Personas Mayores (CIPEM) es una instancia impulsada por la Universidad del Desarrollo y la Caja de Compensación Los Héroes, la cual busca generar conocimiento en ámbitos que permitan contribuir a mejorar la calidad de vida de los adultos mayores, apuntando a ser un aporte a la creación de políticas públicas y a la generación de herramientas que impacten positivamente en temas como salud, transporte, empleo, situaciones de dependencia o recreación, entre otros.



**tras ataque armado**

🕒 Miércoles, Febrero 02, 2022



**Osorno: programa de actividades para un verano entretenido**

🕒 Domingo, Enero 16, 2022



**Fatal accidente al interior de fundo en la comuna de Llanquihue**

🕒 Domingo, Febrero 06, 2022



**Osorno: PDI detiene a 4 sujetos por homicidio y homicidios frustrados en Rahue Alto**

🕒 Jueves, Febrero 03, 2022



**Festival Osorno de la Leche y la Carne 2022**

🕒 Sábado, Enero 22, 2022



**Se declara Alerta Roja para la comuna de Osorno por incendio forestal**

🕒 Jueves, Febrero 10, 2022



**Dos fallecidos deja incidente investigado por la Fiscalía y las policías en La Unión**

🕒 Domingo, Febrero 06, 2022



**Fatal accidente en la comuna de La Unión**

🕒 Domingo, Enero 23, 2022



**Osorno: declaran inadmisibles querrelas contra Alcalde**

🕒 Domingo, Enero 30, 2022

## Archivos | Secciones

Agricultura    Antiguas Reservas

Arquitectura Podcast    Carta Ciudadana podcast

Cultura Podcast    Denuncias    Deportes

Economía    Economía Podcast    Educación

Empoderadas    Ganadería    Huertos Urbanos

Judicial    Mundo    Osorno

Paraíso Infernal    Política    Política Podcast

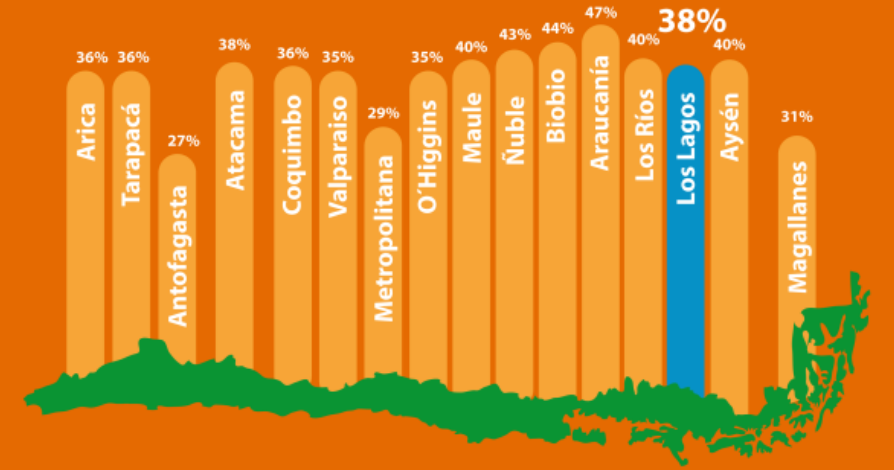
Pto. Montt    Resumen Informativo    Ruta

Salud    Salud Podcast    Tecnología

## ¿CÓMO ES LA PARTICIPACIÓN DE LOS ADULTOS MAYORES DE CHILE EN LA SOCIEDAD?

### Participación en redes de apoyo del adulto mayor en Chile

Participación en organizaciones por región



### REGIÓN DE LOS LAGOS Tipo de organización



REPORTE DEPORTIVO CON ALVARO TORRES  
TOROS OSORNO PODCAST



"Tengo algo que contarte"

ARDD PODCAST

(A Riesgo De Demanda)

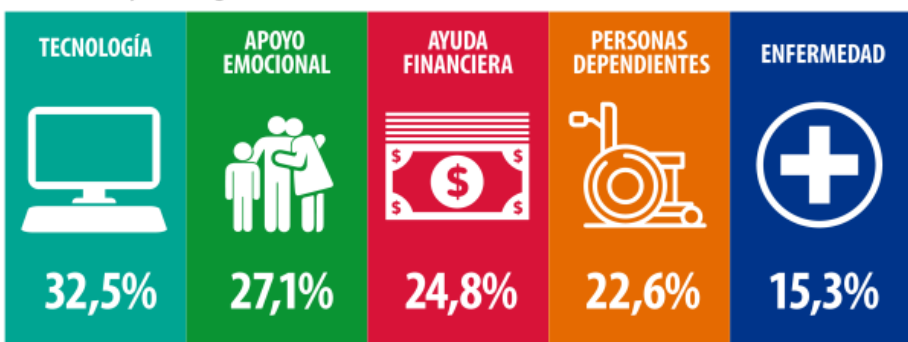


DR. FRANCO LOTITO C.

PSICOLOGO  
DOCTOR EN CIENCIAS HUMANAS  
ACADEMICO, ESCRITOR E INVESTIGADOR (PUC-UACH)

### REDES DE APOYO EN HOGARES DE ADULTOS MAYORES

No tienen ayuda según dimensión



### CONTEXTO NACIONAL



Fuente: Programa Conocimiento e Investigación en Personas Mayores (CIPEM) - Caja Los Héroes - Universidad del Desarrollo // Encuesta CASEN 2017

Fuente de la información: Camila Reyes Hevia - www.nexos.cl